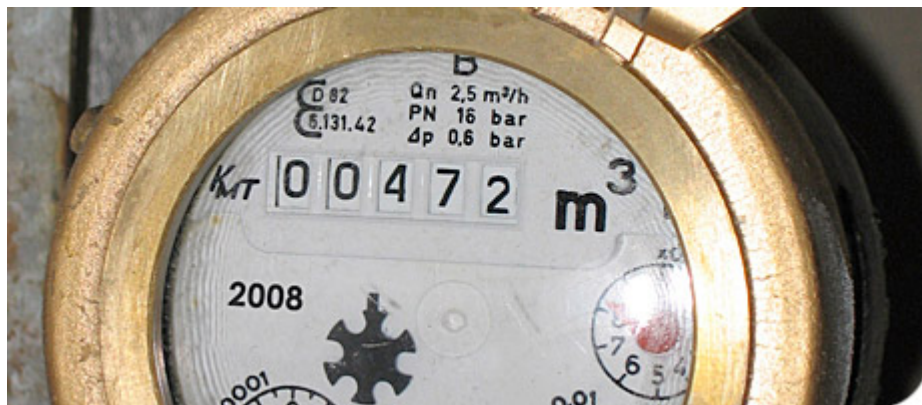


Två avräkningar per år för vatten och värme



Kedjehus

I samband med att vi har fått nya mätare som kan avläsas trådlöst inför vi nu två avräkningar per år.

Avräkningsperioderna blir 1 september – 28 februari och 1 mars – 31 augusti.

Förbrukningen räknas av mot a conto-betalningarna och för perioden sep till feb kommer tillägg eller avdrag att påföras majfakturan och för perioden mar – aug kommer tillägg eller avdrag att påföras novemberfakturan.

Eftersom värmeförbrukningen och kostnaden per kWh är högre i perioden sep – feb så höjer vi a contobeloppet för den perioden och sänker det för perioden mar – aug. Det totala beloppet för hela året ändras inte.

BRF-lägenheter

För er som är medlemmar i bostadsrättsföreningen så kommer avläsning/justering av förbrukningen för tillfället ske som innan en gång per år. Alla medlemmar kan dock gå in och själva kontrollera sin förbrukning på det sätt som informerats via lapp i brevlådan.

Frågor från Brf:s medlemmar hänvisas till:
kontakt@brfkragstalund2.se