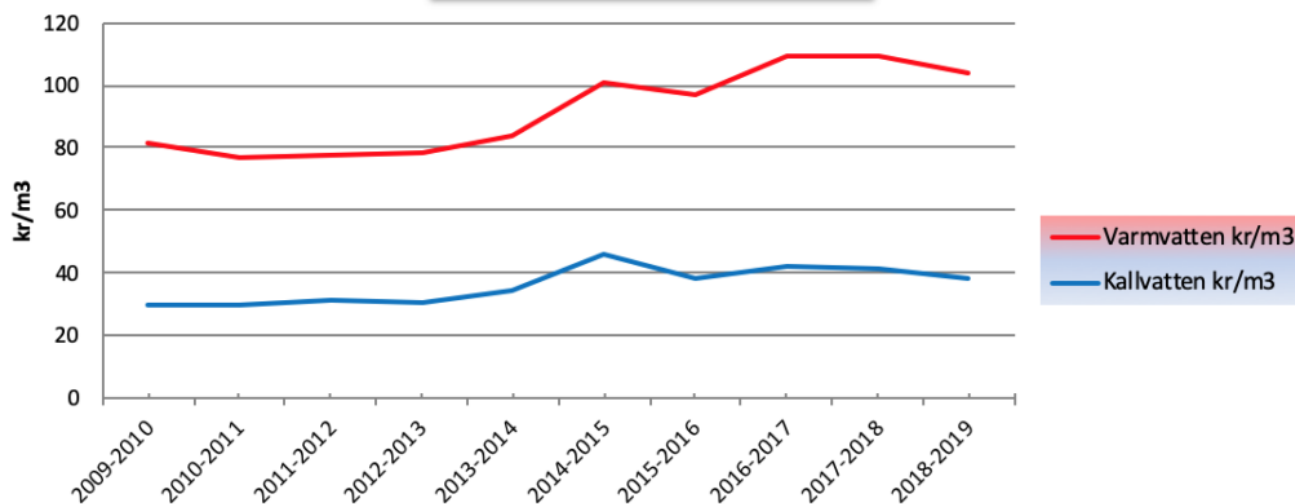
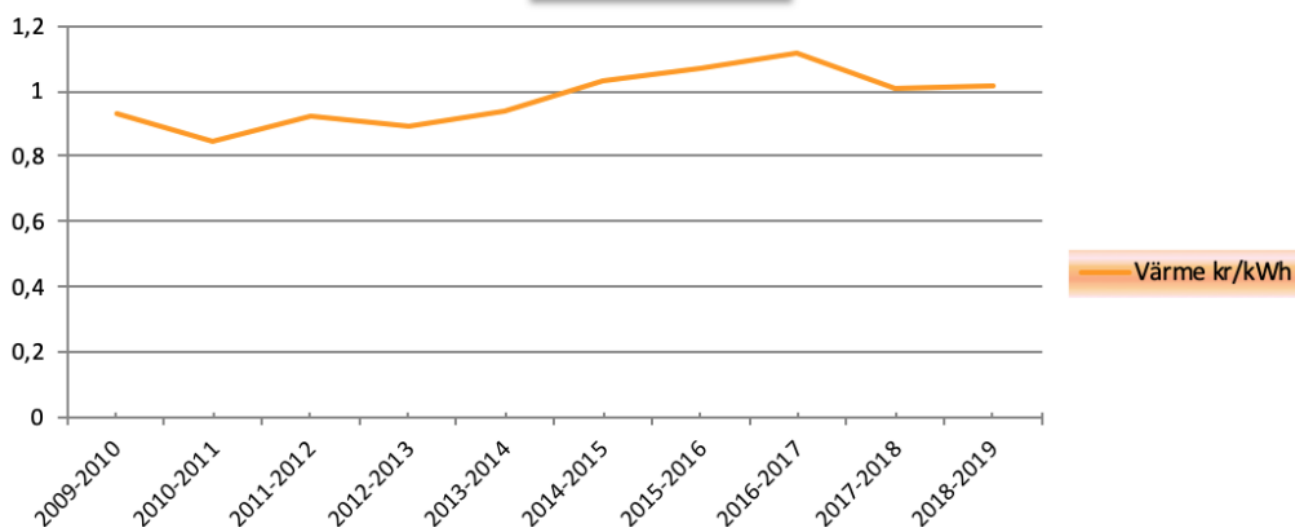


Kostnader för vatten och värme har stabiliserats

Varm och Kallvatten kr/m³



Värme kr/kWh



I samband med årets avläsning och avstämning har styrelsen jämfört kostnaderna bakåt i tiden och kan konstatera att tidigare års kostnadsutveckling har brutits. Kostnadsutvecklingen har brutits tack vare tack vare nytt värmestyrssystem, nytt värmeavtal, läcksök och andra åtgärder.

Fortsatta problem med Sappa TV



Styrelsen har fått flera rapporter på att det förekommer störningar på Sappa TV i vårt fibernät.

Det handlar bland annat om att bilden fryser och det inte går att byta kanal. I vissa fall försvinner bilden helt.

Samfälligheten har inget avtal eller någon affärsrelation med Sappa utan det var en rekommendation från dåvarande Teknikbyrån, numera IP Only, att vi skulle använda oss av Sappa TV-tjänst i vårt fibernät. Samfälligheten har ett avtal med IP Only vad gäller drift och underhåll av själva fibernätet men vi kontrollerar eller styr inte över vilka tjänsteleverantörer som ska finnas eller vad de ska erbjuda. Vi har ett öppet nät där det finns flera olika tjänsteleverantörer som konkurrerar om kunder med olika priser och utbud.

Felanmäl

Du som har problem uppmanas att kontakta [Sappa kundtjänst](#) och göra en felanmälan. Du kan också nå kundtjänsten på e-post hej@sappa.se eller telefon. 0774 – 444 744.

Om man går in på [deras sida för driftstörningar](#) nu (2019-09-30) står det att det finns en aktuell driftstörning i Vallentuna (senast uppdaterad 2019-09-24).

Vad gör styrelsen?

Styrelsen för en dialog med IP Only. Om felet ligger hos IP Only (vilket Sappa tidigare hävdade) måste IP Only ta sitt ansvar och antingen fixa felet eller erbjuda oss en annan TV-leverantör som fungerar i IP Onlys nät.

Höststädning



Höstens städhelg äger rum lördag och söndag 26-27 oktober.

Respektive gård bestämmer själva när på helgen städningen ska äga rum och vem som ska göra vad. Kontakta ditt gårdsråd om du

vill veta mera. Gårdsråden brukar sätta upp anslag runt gården med tider, vad som ska göras och att det bjuds på fika.

Containrar

Containrar för trädgårdsavfall kommer att finnas tillgängliga som vanligt. De står vid garage 1, 3 och 5. **Inget annat än trädgårdsavfall får slängas i containrarna!**

Redskap etc

Utlåning av trädgårdsredskap, t ex krattor, spadar, skottkärror och gräsklippare sker vid ena gaveln vid garage 3. Där finns också säckar att samla löv och annat trädgårdsavfall i. Föreningen har ett begränsat antal redskap så har ni egna är det bra. Behöver ni hjälp med något särskilt under dagen går det bra att ringa vicevärd Johan på tfn 0733-87 82 00.

Ha trevlig tillsammans!

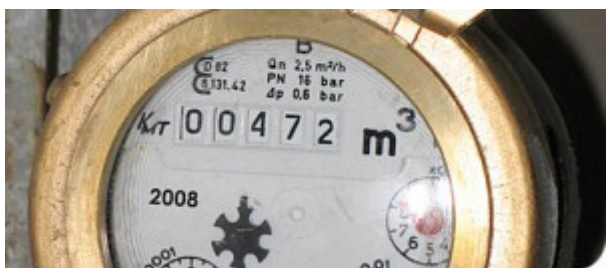
Styrelsen uppmuntrar alla boende att ta tillvara detta tillfälle att lära känna sina grannar och ha trevligt tillsammans! Städ dagen kan också vara ett utmärkt tillfälle att stämma av saker kring gården, t ex trädfällning. Föreningen ersätter kostnader för inköp av fikabröd, kaffe, saft eller korv med tillbehör. Lämna in kvitton på era inköp till [kassören](#) så får ni ersättning för era utlägg. Vill/behöver ni göra andra utlägg på t ex inköp av material etc så kontakta ordförande först.

Träffa styrelsen

Medlemmarna i styrelsen brukar vara aktiva på städdagen och gå runt i området. Passa på att ställa frågor! Är det något särskilt ni vill diskutera går det bra att ringa ordförande Peter på tfn 0708-85 85 10.

[Här kan du läsa mer om vad vi brukar göra på våra vår- och höststädningar.](#)

Avläsning vatten och värme 2019



Helgen den **31 augusti-1 september** är det dags för 2019-års avläsning av vatten- och värmeförbrukningen i hus och lägenheter. I husen avläses både vatten- och värmeförbrukning medan man i lägenheterna bara läser av vattenförbrukningen.

För husen görs avläsningen av någon i samfällighetens styrelse och för lägenheterna ansvarar Brf-styrelsen för avläsningen. Den som ska läsa av på just din gård kommer att kontakta dig när avläsningen sker. Är du inte hemma kan ni säkert komma överens om en annan tid. Det går också bra att läsa av siffrorna själv (om du vet hur man gör) och meddela dessa till den som sköter avläsningen på din gård.

För att underlätta avläsningen ber vi dig att se till att mätarna för vatten- och värme är lätt åtkomliga i samband med avläsningen.

Efter avläsningen sammanställs alla uppgifter av samfällighetens kassör och utgör sedan underlag för den årliga avräkningen för samtliga hushåll, både hus och lägenheter. Alla medlemmar, både hus och Brf, har betalat vatten- och värmeförbrukning i förskott, så kallat á-conto, och det är denna förbetalda summa som sedan jämförs med den faktiska förbrukningen. Efter avräkningen kan man alltså få betala mer eller få pengar tillbaka beroende på hur mycket vatten

respektive värme man förbrukat.

Samfälligheten distribuerar individuella avräkningsrapporter till hus och gemensamt till Brf efter att avräkningen är klar. Skillnaden mellan faktisk förbrukning och á-conto regleras sedan på fakturan för nästkommande period, i slutet av november (efter årsstämman då á-conto och avgift för nästa verksamhetsår fastställs).

När det gäller vattenförbrukningen i lägenheterna så presenterar samfälligheten förbrukning per lägenhet för Brf men det är Brf-styrelsen som sedan gör en individuell avräkning för respektive lägenhet. Värmeförbrukningen kan tyvärr inte mätas individuellt för alla lägenheter utan här används i vissa fall en uträkningsmetod baserad på antal kvadratmeter som godkänts i en överenskommelse mellan samfälligheten och Brf-styrelse.

Har du frågor om avläsning, avräkning och debitering av våra avgifter kan du vända dig till [vår kassör](#).

Läs mer om vårt [vatten- och värmesystem](#) och våra [avgifter](#).

Håll gemensam uppsikt under sommaren



Nu är det sommar och det innebär tyvärr också att risken för

inbrott ökar.

Under vintern och våren har det varit många bostadsinbrott i Vallentuna kommun och det finns en risk att det fortsätter under sommaren då många är bortresta och lämnar sina hem under en längre tid.

Vi har sammanställt några saker som är viktiga att tänka på för att förhindra inbrott i vårt område.

[Läs mer om grannsamverkan här.](#)