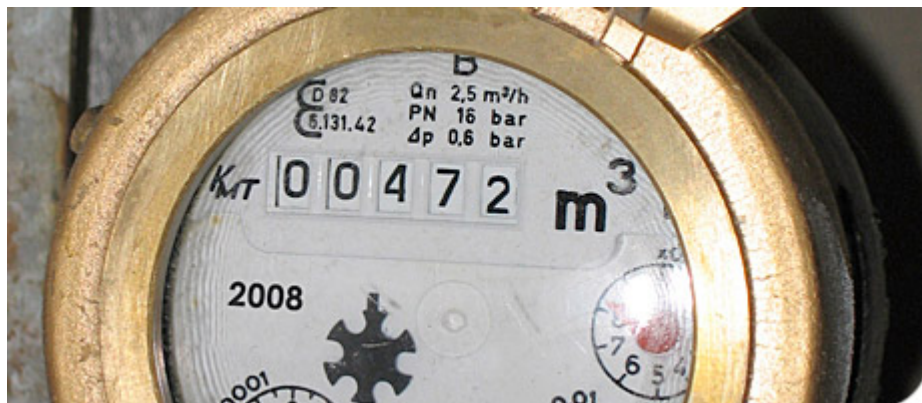


Två avräkningar per år för vatten och värme



Kedjehus

I samband med att vi har fått nya mätare som kan avläsas trådlöst inför vi nu två avräkningar per år.

Avräkningsperioderna blir 1 september – 28 februari och 1 mars – 31 augusti.

Förbrukningen räknas av mot a conto-betalningarna och för perioden sep till feb kommer tillägg eller avdrag att påföras majfakturan och för perioden mar – aug kommer tillägg eller avdrag att påföras novemberfakturan.

Eftersom värmeförbrukningen och kostnaden per kWh är högre i perioden sep – feb så höjer vi a contobeloppet för den perioden och sänker det för perioden mar – aug. Det totala beloppet för hela året ändras inte.

BRF-lägenheter

För er som är medlemmar i bostadsrättsföreningen så kommer avläsning/justering av förbrukningen för tillfället ske som innan en gång per år. Alla medlemmar kan dock gå in och själva kontrollera sin förbrukning på det sätt som informerats via lapp i brevlådan.

Frågor från Brf:s medlemmar hänvisas till:
kontakt@brfkragstalund2.se

Avläsning vatten och värme 2019



Helgen den **31 augusti-1 september** är det dags för 2019-års avläsning av vatten- och värmeförbrukningen i hus och lägenheter. I husen avläses både vatten- och värmeförbrukning medan man i lägenheterna bara läser av vattenförbrukningen.

För husen görs avläsningen av någon i samfällighetens styrelse och för lägenheterna ansvarar Brf-styrelsen för avläsningen. Den som ska läsa av på just din gård kommer att kontakta dig när avläsningen sker. Är du inte hemma kan ni säkert komma överens om en annan tid. Det går också bra att läsa av siffrorna själv (om du vet hur man gör) och meddela dessa till den som sköter avläsningen på din gård.

För att underlätta avläsningen ber vi dig att se till att mätarna för vatten- och värme är lätt åtkomliga i samband med avläsningen.

Efter avläsningen sammanställs alla uppgifter av samfällighetens kassör och utgör sedan underlag för den årliga avräkningen för samtliga hushåll, både hus och lägenheter. Alla medlemmar, både hus och Brf, har betalat vatten- och värmeförbrukning i förskott, så kallat á-conto, och det är

denna förbetalda summa som sedan jämförs med den faktiska förbrukningen. Efter avräkningen kan man alltså få betala mer eller få pengar tillbaka beroende på hur mycket vatten respektive värme man förbrukat.

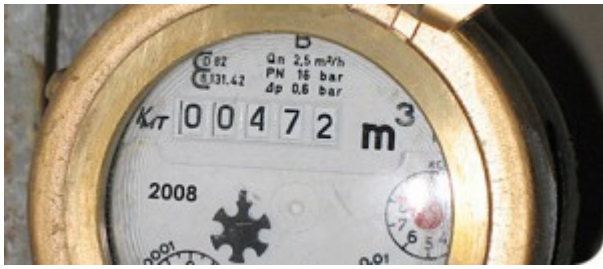
Samfälligheten distribuerar individuella avräkningsrapporter till hus och gemensamt till Brf efter att avräkningen är klar. Skillnaden mellan faktisk förbrukning och á-conto regleras sedan på fakturan för nästkommande period, i slutet av november (efter årsstämman då á-conto och avgift för nästa verksamhetsår fastställs).

När det gäller vattenförbrukningen i lägenheterna så presenterar samfälligheten förbrukning per lägenhet för Brf men det är Brf-styrelsen som sedan gör en individuell avräkning för respektive lägenhet. Värmeförbrukningen kan tyvärr inte mätas individuellt för alla lägenheter utan här används i vissa fall en uträkningsmetod baserad på antal kvadratmeter som godkänts i en överenskommelse mellan samfälligheten och Brf-styrelse.

Har du frågor om avläsning, avräkning och debitering av våra avgifter kan du vända dig till [vår kassör](#).

Läs mer om vårt [vatten- och värmesystem](#) och våra [avgifter](#).

Årets avläsning sker helgen 25-26 augusti



Helgen den **25-26 augusti** är det dags för den 2018-års avläsning av vatten- och värmeförbrukningen i hus och lägenheter. I husen avläses både vatten- och värmeförbrukning medan man i lägenheterna bara läser av vattenförbrukningen.

För husen görs avläsningen av någon i samfällighetens styrelse och för lägenheterna ansvarar Brf-styrelsen för avläsningen. Den som ska läsa av på just din gård kommer att kontakta dig när avläsningen sker. Är du inte hemma kan ni säkert komma överens om en annan tid. Det går också bra att läsa av siffrorna själv (om man vet hur man gör) och meddela dessa till den som sköter avläsningen på din gård.

För att underlätta avläsningen ber vi dig att se till att mätarna för vatten- och värme är lätt åtkomliga i samband med avläsningen.

Efter avläsningen sammanställs alla uppgifter av samfällighetens kassör och utgör sedan underlag för den årliga avräkningen för samtliga hushåll, både hus och lägenheter. Alla medlemmar, både hus och Brf, har betalat vatten- och värmeförbrukning i förskott, så kallat á-conto, och det är denna förbetalda summa som sedan jämförs med den faktiska förbrukningen. Efter avräkningen kan man alltså få betala mer eller få pengar tillbaka beroende på hur mycket vatten respektive värme man förbrukat.

Samfälligheten distribuerar individuella avräkningsrapporter till hus och gemensamt till Brf efter att avräkningen är klar. Skillnaden mellan faktisk förbrukning och á-conto regleras sedan på fakturan för nästkommande period, i slutet av november (efter årsstämman då á-conto och avgift för nästa

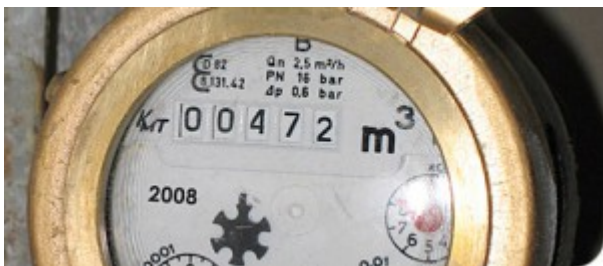
verksamhetsår fastställs).

När det gäller vattenförbrukningen i lägenheterna så presenterar samfälligheten förbrukning per lägenhet för Brf men det är Brf-styrelsen som sedan gör en individuell avräkning för respektive lägenhet. Värmeförbrukningen kan tyvärr inte mätas individuellt för alla lägenheter utan här används i vissa fall en uträkningsmetod baserad på antal kvadratmeter som godkänts i en överenskommelse mellan samfälligheten och Brf-styrelse.

Har du frågor om avläsning, avräkning och debitering av våra avgifter kan du vända dig till [vår kassör](#).

Läs mer om vårt [vatten- och värmesystem](#) och våra [avgifter](#).

Dags för avläsning igen



Helgen den **26-27 augusti** är det dags för den årliga avläsningen av vatten- och värmeförbrukningen i hus och lägenheter. I husen avläses både vatten- och värmeförbrukning medan man i lägenheterna bara läser av vattenförbrukningen.

För husen görs avläsningen av någon i samfällighetens styrelse och för lägenheterna ansvarar Brf-styrelsen för avläsningen. Den som ska läsa av på just din gård kommer att kontakta dig när avläsningen sker. Är du inte hemma kan ni säkert komma överens om en annan tid. Det går också bra att läsa av

siffrorna själv (om man vet hur man gör) och meddela dessa till den som sköter avläsningen på din gård.

För att underlätta avläsningen ber vi dig att se till att mätarna för vatten- och värme är lätt åtkomliga i samband med avläsningen.

Efter avläsningen sammanställs alla uppgifter av samfällighetens kassör och utgör sedan underlag för den årliga avräkningen för samtliga hushåll, både hus och lägenheter. Alla medlemmar, både hus och Brf, har betalat vatten- och värmeförbrukning i förskott, så kallat á-conto, och det är denna förbetalda summa som sedan jämförs med den faktiska förbrukningen. Efter avräkningen kan man alltså få betala mer eller få pengar tillbaka beroende på hur mycket vatten respektive värme man förbrukat.

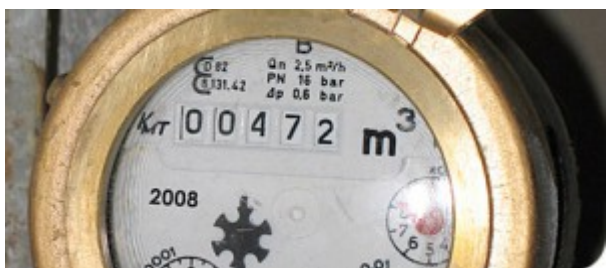
Samfälligheten distribuerar individuella avräkningsrapporter till hus och gemensamt till Brf efter att avräkningen är klar. Skillnaden mellan faktisk förbrukning och á-conto regleras sedan på fakturan för nästkommande period, i slutet av november (efter årsstämman då á-conto och avgift för nästa verksamhetsår fastställs).

När det gäller vattenförbrukningen i lägenheterna så presenterar samfälligheten förbrukning per lägenhet för Brf men det är Brf-styrelsen som sedan gör en individuell avräkning för respektive lägenhet. Värmeförbrukningen kan tyvärr inte mätas individuellt för alla lägenheter utan här används i vissa fall en uträkningsmetod baserad på antal kvadratmeter som godkänts i en överenskommelse mellan samfälligheten och Brf-styrelse.

Har du frågor om avläsning, avräkning och debitering av våra avgifter kan du vända dig till [vår kassör](#).

Läs mer om vårt [vatten- och värmesystem](#) och våra [avgifter](#).

Dags för avläsning av vatten och värme 2016



Helgen den **27-28 augusti** är det dags för den årliga avläsningen av vatten- och värmeförbrukningen i hus och lägenheter. I husen avläses både vatten- och värmeförbrukning medan man i lägenheterna bara läser av vattenförbrukningen.

För husen görs avläsningen av någon i samfällighetens styrelse och för lägenheterna ansvarar Brf-styrelsen för avläsningen. Den som ska läsa av på just din gård kommer att kontakta dig när avläsningen sker. Är du inte hemma kan ni säkert komma överens om en annan tid. Det går också bra att läsa av siffrorna själv (om man vet hur man gör) och meddela dessa till den som sköter avläsningen på din gård.

För att underlätta avläsningen ber vi dig att se till att mätarna för vatten- och värme är lätt åtkomliga i samband med avläsningen. Alla avläsningar ska sedan skickas in till samfällighetens kassör **senast den 1 september**.

Efter avläsningen sammanställs alla uppgifter av samfällighetens kassör och utgör sedan underlag för den årliga avräkningen för samtliga hushåll, både hus och lägenheter. Alla medlemmar, både hus och Brf, har betalat vatten- och värmeförbrukning i förskott, så kallat á-conto, och det är denna förbetalda summa som sedan jämförs med den faktiska

förbrukningen. Efter avräkningen kan man alltså få betala mer eller få pengar tillbaka beroende på hur mycket vatten respektive värme man förbrukat.

Samfälligheten distribuerar individuella avräkningsrapporter till hus och gemensamt till Brf efter att avräkningen är klar. Skillnaden mellan faktisk förbrukning och á-conto regleras sedan på fakturan för nästkommande period, i slutet av november (efter årsstämman då á-conto och avgift för nästa verksamhetsår fastställs).

När det gäller vattenförbrukningen i lägenheterna så presenterar samfälligheten förbrukning per lägenhet för Brf men det är Brf-styrelsen som sedan gör en individuell avräkning för respektive lägenhet. Värmeförbrukningen kan tyvärr inte mätas individuellt för alla lägenheter utan här används i vissa fall en uträkningsmetod baserad på antal kvadratmeter som godkänts i en överenskommelse mellan samfälligheten och Brf-styrelse.

Har du frågor om avläsning, avräkning och debitering av våra avgifter kan du vända dig till [vår kassör](#).

Läs mer om vårt [vatten- och värmesystem](#) och våra [avgifter](#).