

Installation av nya mätare för vatten och värme

//Uppdaterat 2020-08-10

Vecka 33-34 sker installationen av nya mätare för vatten och värme. Installationen sköts av företaget Techem på uppdrag av samfälligheten.

Installationen görs i alla hus och lägenheter.

Viktig information med anledning av Corona

Styrelsen har mottagit anonymt brev med önskan om att skjuta på installationen med anledning av Corona. Mätarna behöver bytas ut inför månadsskiftet augusti/september för att kunna leverera underlag för avläsning inför kommande verksamhetsår. Att skjuta ytterligare på installationen skulle komplicera avläsningen samt fördyra installationen då enstaka trasiga mätare behöver bytas ut separat.

Styrelsen tar våra medlemmars hälsa och Corona på största allvar och därför har vi tillsammans med Techem vidtagit åtgärder för en säker installation och för att undvika smitta vid själva besöket och eventuell smitta efteråt.

- Teknikerna har stränga regler kring att de måste vara friska och helt symptomfria
- Teknikerna kommer bära munskydd och engångshandskar som byts efter varje besök
- Man kommer att sprita utrustning för att minimera eventuell smitta den vägen
- Ingen behöver träffa teknikerna, det räcker att släppa

in dom till det utrymme där mätarna finns. Man kan själv gå ut ur huset eller lägenheten eller befinna sig i ett annat rum under installationen (som tar ungefär en halvtimme).

- Man kan lämna nyckel till granne eller styrelsen om man vill undvika teknikerna helt eller be teknikerna vänta utomhus tills man själv gått ut.

Med dessa åtgärder gör styrelsen bedömningen att installationen går att genomföra på ett säkert sätt trots rådande Corona-läge.

Om du trots detta känner en oro vänligen kontakta ordförande Peter på telefon 0708-85 85 10 så vi kan diskutera och försöka hitta en lösning som fungerar för dig.

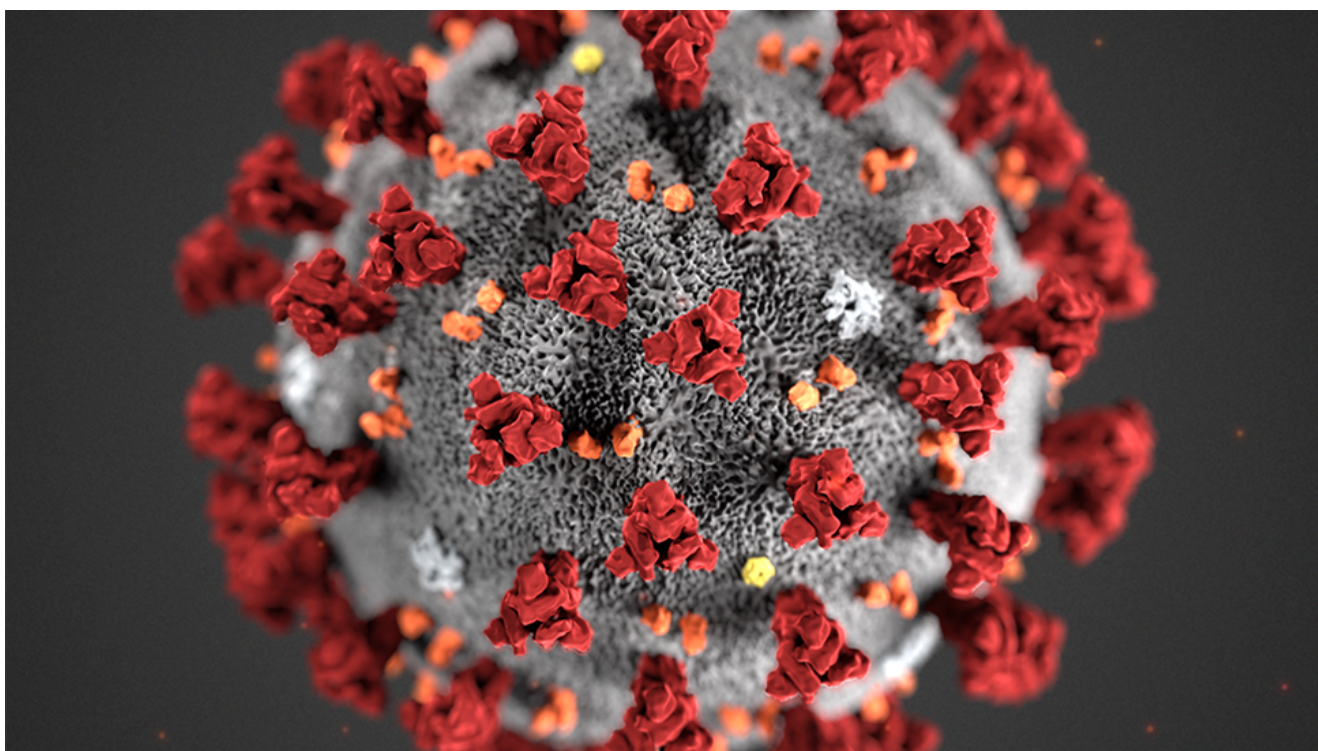
**Viktigt! Inför installationsdagen måste du säkerställa att dina mätare är lättillgängliga, golvet är tömt från saker som är i vägen och inget är förbyggt där mätarna ska installeras!
Viktigt!**

Samtliga hushåll har fått en avisering om dag och tid för installationen.

Vi har tyvärr ingen möjlighet att boka bestämda tidpunkter. Om det är någonting ni behöver informera oss om innan det planerade arbetet eller om ni har några frågor är ni välkomna att kontakta Techem i första hand via e-post sofia.iwars@techem.se och i andra hand på telefon **010 202 28 06**.

Styrelsen

Ingen installation av mätare just nu på grund av Corona-viruset



Till samtliga boende på Zetterlundsväg 1-138.

Med anledning av den pågående och av WHO pandemiklassade spridningen av Corona-viruset (sars-cov-2) så har Techems nordiska ledningsgrupp idag tagit beslutet att i den mån det går begränsa den verksamhet som bedrivs ute på fältet och hos våra kunder. Detta gäller fram för allt gäller arbeten inne i bebodda bostäder.

Vi går under en arbetsvecka in i 100-200 hus eller lägenheter för sådana installationsarbeten, och alla dessa personliga möten och kontaktytor innebär en potentiell risk för att

vidareföra eventuell smitta till många andra på kort tid och vi kommer därför inte påbörja mätarinstallationsarbetet hos er på Zetterlundsvägen nästa vecka (vecka 12).

Vi tolkar det rådande läget som icke akut, men att det är just en kortare spridningstopp som samhället och fram för allt sjukvården kan få problem att hantera. Vårt beslut är även taget med hänsyn till de riktlinjer och krav som från och med idag är gällande i Danmark, 25km från vårt huvudkontor i Malmö.

Även om Sverige inte skulle välja att vidta lika drastiska åtgärder så ser Techem ingen anledning till att inte göra det vi kan baserat på att våra kundleveranser inte är av samhällskritisk art, och att merparten av de inställda arbetena inte får någon större negativ kortsiktig effekt än för vår egen likviditet.

Vi är stolta över att vi tillhör ett koncern som tar sitt samhällsansvar på allvar och som har ekonomisk styrka att göra det.

Till er som fått besked om att installationsarbetet skjuts på framtiden så kommer vi att återkomma med en ny installationsplanering så snart läget har stabiliserats.

Techem Sverige AB
Joakim Pålsson
Sverigechef

Mätarbytet sker redan i mitten av mars



Samfälligheten har gett företaget Techem i uppdrag att byte samtliga mätare för vatten och värme. Utbytet kommer att påbörjas under vecka 12 och beräknas ta ungefär 2-3 veckor.

Alla hushåll – både hus och lägenheter – kommer inom kort få en avisering om datum och tid för bytet i respektive hushåll. Aviseringen kommer lämnas ut personligen så vi vet att hushållet har kvitterat den. Utdelningen av avisering till lägenheter görs av Brf och till hus av samfälligheten.

Om man inte kan vara hemma under just den dagen som bytet sker så finns det en möjlighet att lämna en nyckel till samfälligheten eller till en granne.

Om man vill kan man lämna en nyckel till samfälligheten **torsdag 12 mars kl 19** i styrelselokalen, Z-väg 119.

Själva bytet beräknas ta ungefär 30 minuter.

Om hushållet inte är tillgängligt för utbyte av mätare under den tiden som aviserats och att man inte på något annat sätt ordnat tillgång till hushållet så kan föreningen komma att

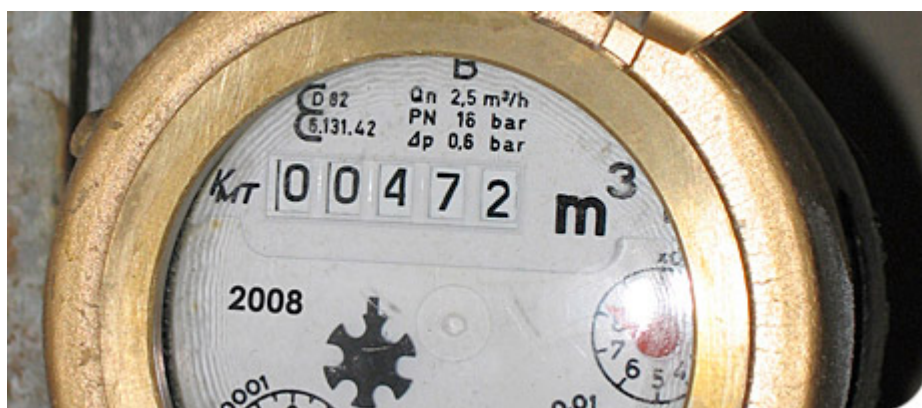
debitera den kostnad som uppstår för att Techem behöver göra en extra utryckning, ca 2000 kr exkl. moms.

OBSERVERA! För att bytet ska kunnas genomföras måste du säkerställa att dina mätare är lättillgängliga och golvet framför är tömt på saker. Mätare och kranar för avstängning får inte vara förbyggda.

Om Techem vid bytet av mätare upptäcker att det är något fel på ventiler/kranar för avstängning av vatten/värme kommer dessa ventiler/kranar också att bytas ut.

Om du har frågor om installationen kan du kontakta Techem. Vår kontaktperson heter **Sofia Iwars** och nås i första hand på via e-post på sofia.iwars@techem.se eller i andra hand på telefon 010-202 28 06.

Planering inför utbyte av vatten- och värmemätare



Styrelsen håller för närvarande på att

planera och ta in offerter för ett utbyte av samtliga vatten- och värmemätare i hus samt utbyte av vattenmätare och installation av nya värmemätare i lägenheter.

Anledningen till utbytet är att nuvarande mätare är gamla och inte längre är tillförlitliga. Det gäller särskild värmemätarna som vi redan tvingats byta ut löpande under de senaste åren. Eftersom vatten- och värmekostnaderna är en stor del både hushållens och samfällighetens ekonomi är det viktigt att individuell förbrukning kan avläsas rättvist och korrekt.

Investering i nya mätare möjliggör också individuell värmemätning i lägenheter vilket vi inte har idag samt en bättre kontroll vid eventuellt läckage eller felaktigt installerade blandare.

De nya mätarna kommer att vara förberedda för fjärravläsning och styrelsen utreder också om vi ska ha fler avläsningar per år för att minska glappet mellan a-conto och faktisk förbrukning.

I samband med utbytet av mätare undersöker styrelsen också om även ventiler för avstängning av vatten- och värme ska bytas ut.

Styrelsen planerar att bjuda in till ett informationsmöte för alla boende när vi tecknat avtal med leverantör och tagit fram en tidplan.

OBS! Arbetet kommer att kräva tillgång till alla hus och lägenheter under perioden då utbytet sker. Utbytet av mätare tar inte särskilt lång tid men kräver att mätare och ventiler är tillgängliga. Det innebär att alla boende och medlemmar måste se till att det är fritt fram att komma åt mätare och ventiler i förråd eller liknande. Eventuella inbyggnader av

rör, mätare etc. måste friläggas innan utbytet. Detta är respektive medlem/boendes ansvar att se till i god tid innan utbytet ska ske.

Om även ventiler ska bytas ut kommer det krävas avstängning av vatten- och värme i delar av området när utbytet sker.

Styrelsens målsättning är att utbytet ska kunna genomföras innan sommaren.

Vi kommer sedan att använda appen Boappa för att löpande informera när utbytet väl sätter igång så har du inte redan nu laddat ner appen och anmält dig till vårt boende där är det hög tid att göra det.

Byte av batteri i värmemätare



Batterierna i de värmemätare som sitter i varje hus har nått sin livslängd och behöver därför bytas ut.

Under de kommande veckorna kommer därför vicevärden att gå runt och byta ut batterierna.

För att förenkla arbetet kan du redan nu se till att mätaren är lätt åtkomlig så att batteribytet går så smidigt som möjligt.