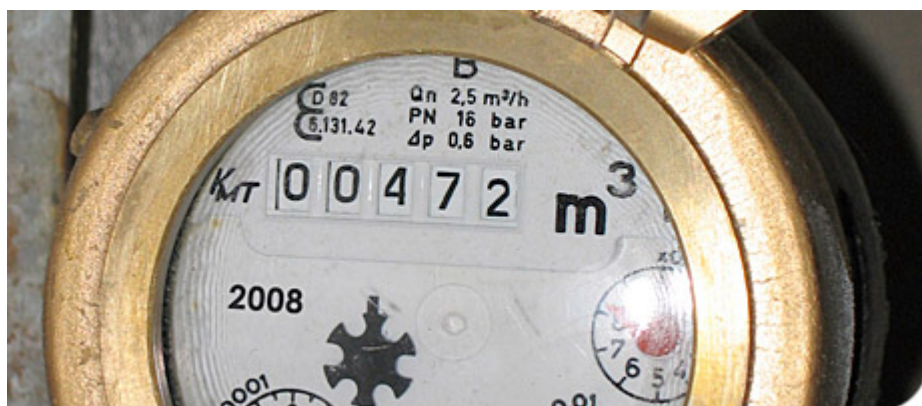


Vattenavstängning 16/2

Tisdag 16/2 måste vi stänga av vattnet från UC 1 mellan 9 – 11 för byte av vattenmätare.

Detta gäller husen 1 – 68.

Två avräkningar per år för vatten och värme



Kedjehus

I samband med att vi har fått nya mätare som kan avläsas trådlöst inför vi nu två avräkningar per år.

Avräkningsperioderna blir 1 september – 28 februari och 1 mars – 31 augusti.

Förbrukningen räknas av mot a conto-betalningarna och för perioden sep till feb kommer tillägg eller avdrag att påföras majfakturan och för perioden mar – aug kommer tillägg eller avdrag att påföras novemberfakturan.

Eftersom värmeförbrukningen och kostnaden per kWh är högre i perioden sep – feb så höjer vi a contobeloppet för den

perioden och sänker det för perioden mar – aug. Det totala beloppet för hela året ändras inte.

BRF-lägenheter

För er som är medlemmar i bostadsrättsföreningen så kommer avläsning/justering av förbrukningen för tillfället ske som innan en gång per år. Alla medlemmar kan dock gå in och själva kontrollera sin förbrukning på det sätt som informerats via lapp i brevlådan.

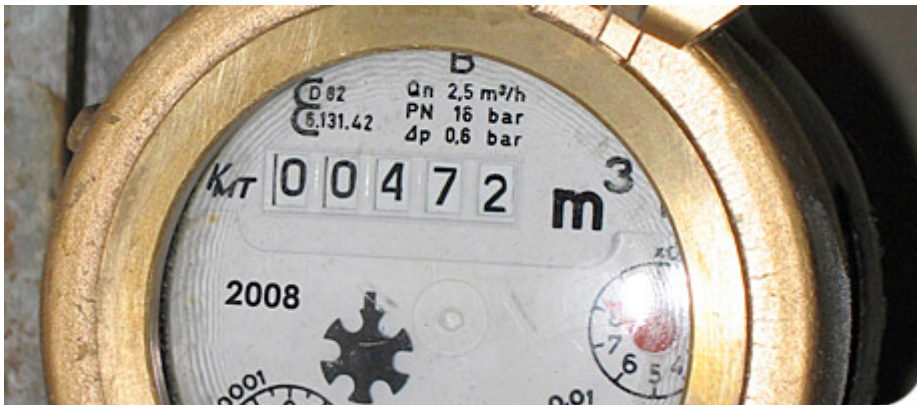
Frågor från Brf:s medlemmar hänvisas till:
kontakt@brfkragstalund2.se

Vattenavstängning onsdag 23/9



Onsdag 23/9 mellan 9-15 kommer Techem att byta vattenmätarna i våra undercentraler vilket innebär att dom kommer att behöva stänga av vattnet i omgångar under dagen.

Planering inför utbyte av vatten- och värmemätare



Styrelsen håller för närvarande på att planera och ta in offerter för ett utbyte av samtliga vatten- och värmemätare i hus samt utbyte av vattenmätare och installation av nya värmemätare i lägenheter.

Anledningen till utbytet är att nuvarande mätare är gamla och inte längre är tillförlitliga. Det gäller särskild värmemätarna som vi redan tvingats byta ut löpande under de senaste åren. Eftersom vatten- och värmekostnaderna är en stor del både hushållens och samfällighetens ekonomi är det viktigt att individuell förbrukning kan avläsas rättvist och korrekt.

Investering i nya mätare möjliggör också individuell värmemätning i lägenheter vilket vi inte har idag samt en bättre kontroll vid eventuellt läckage eller felaktigt installerade blandare.

De nya mätarna kommer att vara förberedda för fjärravläsning

och styrelsen utreder också om vi ska ha fler avläsningar per år för att minska glappet mellan a-conto och faktisk förbrukning.

I samband med utbytet av mätare undersöker styrelsen också om även ventiler för avstängning av vatten- och värme ska bytas ut.

Styrelsen planerar att bjuda in till ett informationsmöte för alla boende när vi tecknat avtal med leverantör och tagit fram en tidplan.

OBS! Arbetet kommer att kräva tillgång till alla hus och lägenheter under perioden då utbytet sker. Utbytet av mätare tar inte särskilt lång tid men kräver att mätare och ventiler är tillgängliga. Det innebär att alla boende och medlemmar måste se till att det är fritt fram att komma åt mätare och ventiler i förråd eller liknande. Eventuella inbyggnader av rör, mätare etc. måste friläggas innan utbytet. Detta är respektive medlem/boendes ansvar att se till i god innan utbytet ska ske.

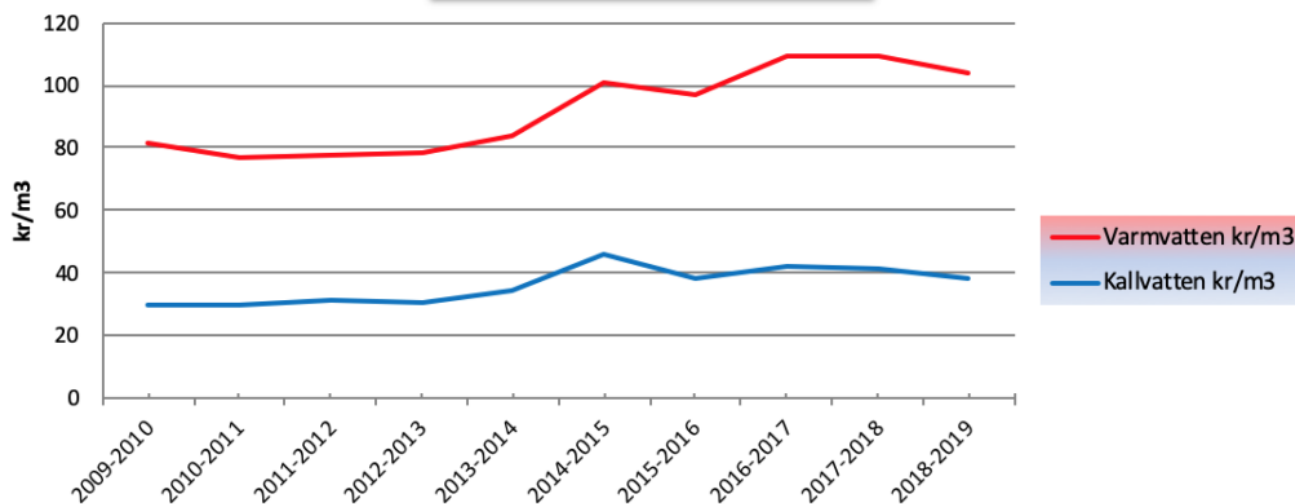
Om även ventiler ska bytas ut kommer det krävas avstängning av vatten- och värme i delar av området när utbytet sker.

Styrelsens målsättning är att utbytet ska kunna genomföras innan sommaren.

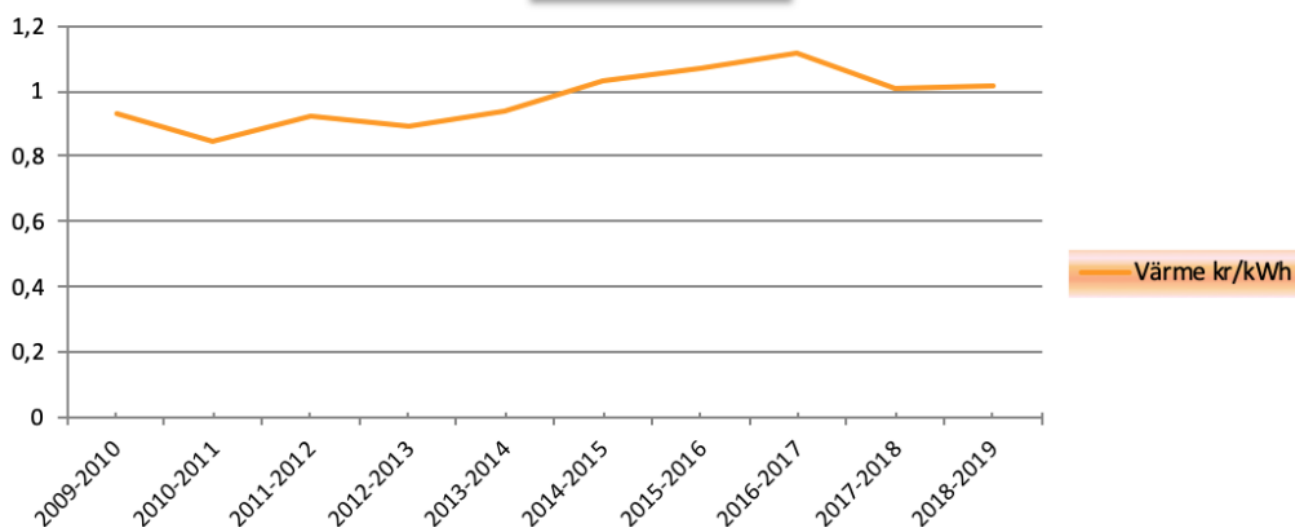
Vi kommer sedan att använda appen Boappa för att löpande informera när utbytet väl sätter igång så har du inte redan nu laddat ner appen och anmält dig till vårt boende där är det hög tid att göra det.

Kostnader för vatten och värme har stabiliserats

Varm och Kallvatten kr/m³



Värme kr/kWh



I samband med årets avläsning och avstämning har styrelsen jämfört kostnaderna bakåt i tiden och kan konstatera att tidigare års kostnadsutveckling har brutits. Kostnadsutvecklingen har brutits tack vare tack vare nytt värmestyrssystem, nytt värmeavtal, läcksök och andra åtgärder.