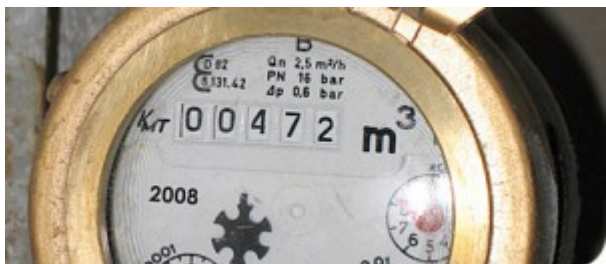


# Dags för avläsning av vatten och värme 2016



Helgen den **27-28 augusti** är det dags för den årliga avläsningen av vatten- och värmeförbrukningen i hus och lägenheter. I husen avläses både vatten- och värmeförbrukning medan man i lägenheterna bara läser av vattenförbrukningen.

För husen görs avläsningen av någon i samfällighetens styrelse och för lägenheterna ansvarar Brf-styrelsen för avläsningen. Den som ska läsa av på just din gård kommer att kontakta dig när avläsningen sker. Är du inte hemma kan ni säkert komma överens om en annan tid. Det går också bra att läsa av siffrorna själv (om man vet hur man gör) och meddela dessa till den som sköter avläsningen på din gård.

För att underlätta avläsningen ber vi dig att se till att mätarna för vatten- och värme är lätt åtkomliga i samband med avläsningen. Alla avläsningar ska sedan skickas in till samfällighetens kassör **senast den 1 september**.

Efter avläsningen sammanställs alla uppgifter av samfällighetens kassör och utgör sedan underlag för den årliga avräkningen för samtliga hushåll, både hus och lägenheter. Alla medlemmar, både hus och Brf, har betalat vatten- och värmeförbrukning i förskott, så kallat á-conto, och det är denna förbetalda summa som sedan jämförs med den faktiska förbrukningen. Efter avräkningen kan man alltså få betala mer eller få pengar tillbaka beroende på hur mycket vatten respektive värme man förbrukat.

Samfälligheten distribuerar individuella avräkningsrapporter till hus och gemensamt till Brf efter att avräkningen är klar. Skillnaden mellan faktisk förbrukning och á-conto regleras sedan på fakturan för nästkommande period, i slutet av november (efter årsstämman då á-conto och avgift för nästa verksamhetsår fastställs).

När det gäller vattenförbrukningen i lägenheterna så presenterar samfälligheten förbrukning per lägenhet för Brf men det är Brf-styrelsen som sedan gör en individuell avräkning för respektive lägenhet. Värmeförbrukningen kan tyvärr inte mätas individuellt för alla lägenheter utan här används i vissa fall en uträkningsmetod baserad på antal kvadratmeter som godkänts i en överenskommelse mellan samfälligheten och Brf-styrelse.

Har du frågor om avläsning, avräkning och debitering av våra avgifter kan du vända dig till [vår kassör](#).

Läs mer om vårt [vatten- och värmesystem](#) och våra [avgifter](#).

---

## Fräsning och schaktning på Zetterlunds väg



Fräsning av asfalt inför grävning av den nya vattenledningen har nu påbörjats på Zetterlunds väg.

Schaktningsarbeten kommer att påbörjas under vecka 38.

Det kommer bli lite stökigt på denna vägsträcka under bygget men entreprenören har lovat oss att de ska försöka göra det bästa möjliga av situationen.

---

## Avläsning vatten och värme 2015



Helgen den **28-30 augusti** är det dags för den årliga avläsningen av vatten- och värmeförbrukningen i hus och lägenheter. I husen avläses både vatten- och värmeförbrukning medan man i lägenheterna bara läser av vattenförbrukningen.

För husen görs avläsningen av någon i samfällighetens styrelse och för lägenheterna ansvarar Brf-styrelsen för avläsningen. Den som ska läsa av på just din gård kommer att kontakta dig när avläsningen sker. Är du inte hemma kan ni säkert komma överens om en annan tid.

För att underlätta avläsningen ber vi dig att se till att mätarna för vatten- och värme är lätt åtkomliga i samband med avläsningen. Alla avläsningar ska skickas in till samfällighetens kassör **senast den 4 september**.

Efter avläsningen sammanställs alla uppgifter av samfällighetens kassör och utgör sedan underlag för den årliga avräkningen för samtliga hushåll, både hus och lägenheter. Husen och Brf har betalat vatten- och värmeförbrukning i

förskott, så kallat á-conto, och det är denna förbetalda summa som sedan jämförs med den faktiska förbrukningen. Efter avräkningen kan man alltså få betala mer eller få pengar tillbaka beroende på hur mycket vatten respektive värme man förbrukat. Samfälligheten distribuerar avräkningsrapporter till hus och Brf efter att avräkningen är klar och detta regleras sedan på fakturan för nästkommande period, i slutet av november (efter årsstämman).

När det gäller vattenförbrukningen i lägenheterna så presenterar samfälligheten förbrukning per lägenhet för Brf men det är Brf-styrelsen som sedan gör en individuell avräkning för respektive lägenhet. Värmeförbrukningen kan tyvärr inte mätas individuellt för alla lägenheter utan här används i vissa fall en uträkningsmetod baserad på antal kvadratmeter som godkänts i en överenskommelse mellan samfälligheten och Brf-styrelse.

Har du frågor om avläsning, avräkning och debitering av våra avgifter kan du vända dig till [vår kassör](#).

Läs mer om vårt [vatten- och värmesystem](#) och våra [avgifter](#).

---

## Avläsning vatten och värme hösten 2014



Helgen den **30-31 augusti** är det dags för den årliga

avläsningen av vatten- och värmeförbrukningen i hus och lägenheter. I husen avläses både vatten- och värmeförbrukning medan man i lägenheterna bara läser av vattenförbrukningen.

För husen görs avläsningen av någon i samfällighetens styrelse och för lägenheterna ansvarar Brf-styrelsen för avläsningen. Den som ska läsa av på just din gård kommer att kontakta dig när avläsningen sker. Är du inte hemma kan ni säkert komma överens om en annan tid. För att underlätta avläsningen ber vi dig att se till att mätarna för vatten- och värme är lätt åtkomliga i samband med avläsningen. Alla avläsningar ska skickas in till samfällighetens kassör **senast den 6 september**.

Efter avläsningen sammanställs alla uppgifter av samfällighetens kassör och utgör sedan underlag för den årliga avräkningen för samtliga hushåll, både hus och lägenheter. Husen och Brf har betalat vatten- och värmeförbrukning i förskott, så kallat á-conto, och det är denna förbetalda summa som sedan jämförs med den faktiska förbrukningen. Efter avräkningen kan man alltså få betala mer eller få pengar tillbaka. Samfälligheten distribuerar avräkningsrapporter till hus och Brf efter att avräkningen är klar och detta regleras sedan på fakturan för nästkommande period, i slutet av november.

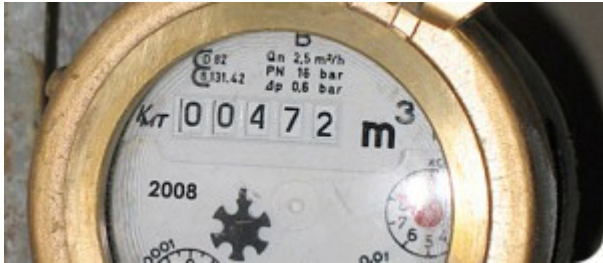
När det gäller vattenförbrukningen i lägenheterna så presenterar samfälligheten förbrukning per lägenhet för Brf men det är Brf-styrelsen som sedan gör en individuell avräkning för respektive lägenhet. Värmeförbrukningen kan tyvärr inte mätas individuellt per lägenhet utan här används i vissa fall en uträkningsmetod baserad på kvadratmeter som godkänts av Brf-styrelse.

Har du frågor om avläsning, avräkning och debitering av våra avgifter kan du vända dig till [vår kassör](#).

Läs mer om vårt [vatten- och värmesystem](#) och våra [avgifter](#).

---

# Avläsning av vatten och värme



Helgen den **31 augusti till 1 september** är det dags för den årliga avläsningen av vatten- och värmeförbrukningen i hus och lägenheter. I husen avläses både vatten- och värmeförbrukning medan man i lägenheterna bara läser av vattenförbrukningen.

För husen görs avläsningen av någon i samfällighetens styrelse och för lägenheterna ansvarar Brf-styrelsen för avläsningen. Den som ska läsa av på just din gård kommer att kontakta dig när avläsningen sker. Är du inte hemma kan ni säkert komma överens om en annan tid. För att underlätta avläsningen ber vi dig att se till att mätarna för vatten- och värme är lätt åtkomliga i samband med avläsningen. Alla avläsningar ska skickas in till samfällighetens kassör **senast den 7 september**.

Efter avläsningen sammanställs alla uppgifter av samfällighetens kassör och utgör sedan underlag för den årliga avräkningen för samtliga hushåll, både hus och lägenheter. Husen och Brf har betalat vatten- och värmeförbrukning i förskott, så kallat á-conto, och det är denna förbetalda summa som sedan jämförs med den faktiska förbrukningen. Efter avräkningen kan man alltså få betala mer eller få pengar tillbaka. Samfälligheten distribuerar avräkningsrapporter till hus och Brf efter att avräkningen är klar och detta regleras sedan på fakturan för nästkommande period, i slutet av november.

När det gäller vattenförbrukningen i lägenheterna så presenterar samfälligheten förbrukning per lägenhet för Brf men det är Brf-styrelsen som sedan gör en individuell avräkning för respektive lägenhet. Värmeförbrukningen kan tyvärr inte mätas individuellt per lägenhet utan här används i vissa fall en uträkningsmetod baserad på kvadratmeter som godkänts av Brf-styrelse.

Har du frågor om avläsning, avräkning och debitering av våra avgifter kan du vända dig till [vår kassör](#).

Läs mer om vårt [vatten- och värmesystem](#) och våra [avgifter](#).